



**saa** sektion assistenzärztinnen und assistenzärzte  
 section des assistentes et assistants  
 sezione delle assistente et degli assistenti

## Arbeitgeber-Arbeitnehmer ein K(r)ampf?

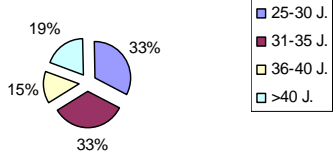
## Ausgangslage

- Fragebogen dem SAT im Februar 08 beigelegt
- Rücklauf 129 Fragebögen

## Abkürzungen

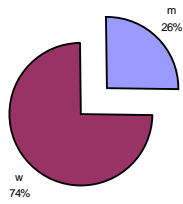
- GP = Gemischtpraxis
- NT= Nutztierpraxis / Gemischtpraxis mit Schwerpunkt Nutztieren
- KT = Kleintierpraxis / Gemischtpraxis mit Schwerpunkt Kleintieren
- Pf = Pferdepraxis
- Para = Paraklinik

## Altersverteilung



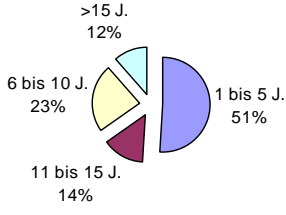
|   |          |
|---|----------|
| ■ | 25-30 J. |
| ■ | 31-35 J. |
| ■ | 36-40 J. |
| ■ | >40 J.   |

## Verteilung Geschlecht



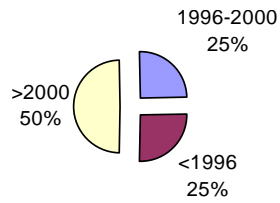
|   |   |     |
|---|---|-----|
| ■ | w | 74% |
| ■ | m | 26% |

## Jahre in Anstellung

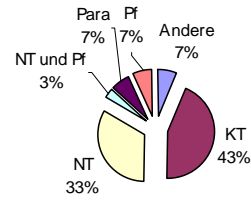


|   |              |     |
|---|--------------|-----|
| ■ | 1 bis 5 J.   | 51% |
| ■ | 6 bis 10 J.  | 23% |
| ■ | 11 bis 15 J. | 14% |
| ■ | >15 J.       | 12% |

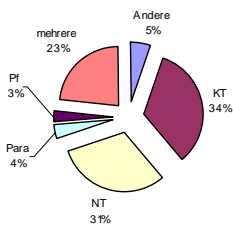
### Diplomjahr



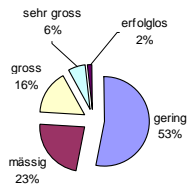
### Schwerpunktwahl (n=30)



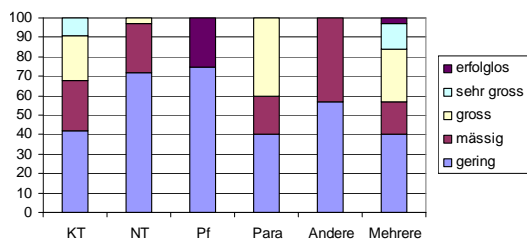
### Wunschstelle nach Staatsexamen



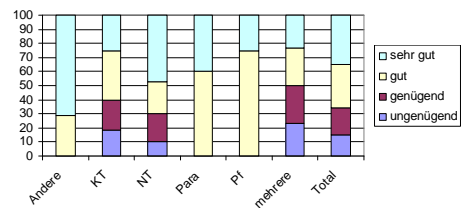
### Aufwand für Wunschstelle



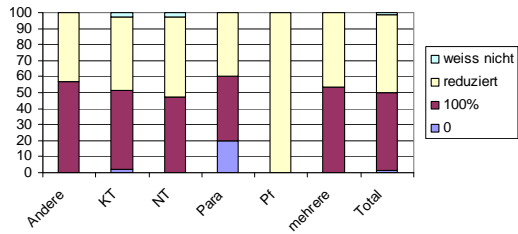
### Aufwand Stellensuche



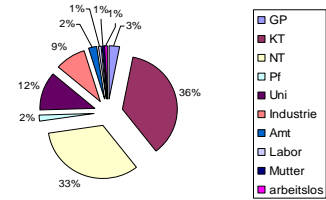
### Einarbeitung an erster Stelle



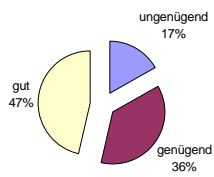
### Lohn in den ersten 3 Monaten



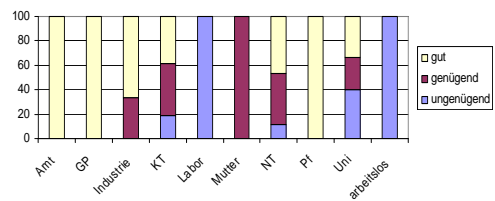
### Momentane Anstellung



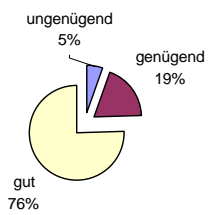
### Zufriedenheit Lohn



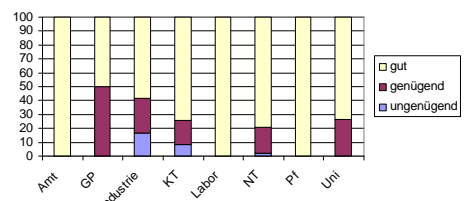
### Zufriedenheit Lohn



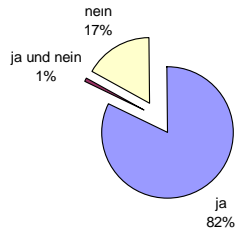
### Zufriedenheit Arbeitsklima



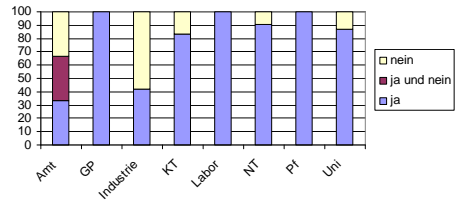
### Zufriedenheit Arbeitsklima



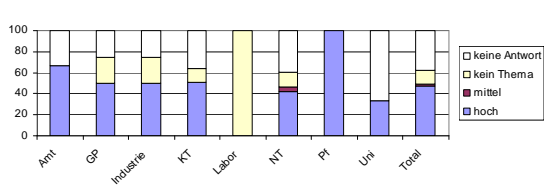
### Momentane Stelle im Wunschbereich?



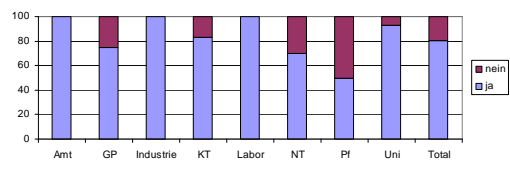
### Momentane Stelle im Wunschbereich?



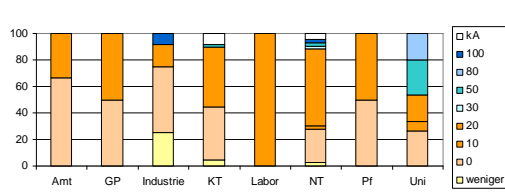
### Sicherheit am Arbeitsplatz



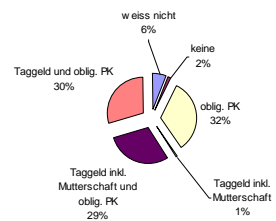
### Vertrag



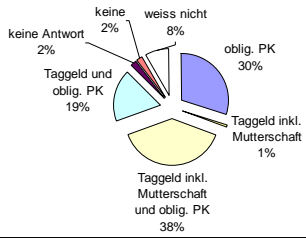
### Überstunden in %



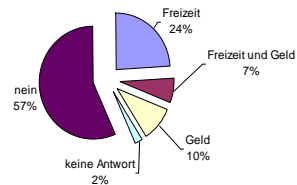
### Sozialleistungen



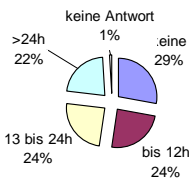
### Sozialleistungen Frauen



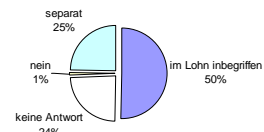
### Vergütung Überstunden



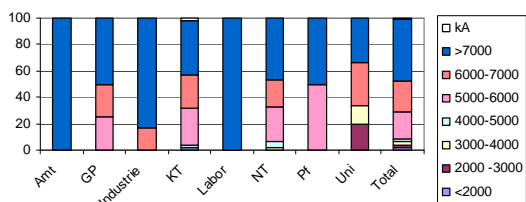
### Notfalldienststunden pro Woche



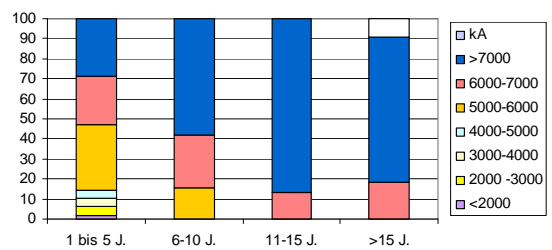
### Bezahlung Notfalldienst



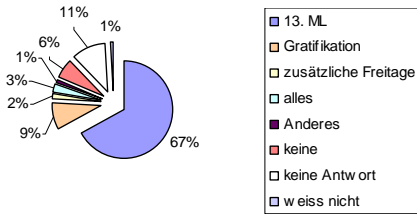
### Lohn auf 100% gerechnet



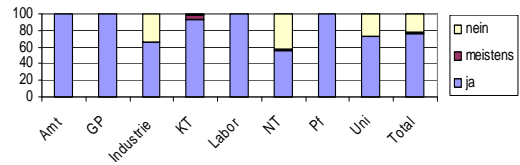
### Lohn nach Jahren in Anstellung



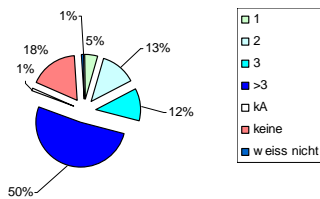
### Freiwillige Leistungen des Arbeitgebers



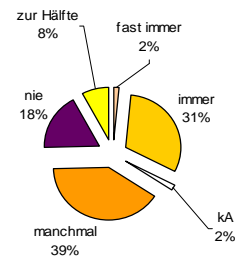
### Mind. 1 Freizeitaktivität



### Fortbildungstage unter Arbeitszeit



### Bezahlung Fortbildungstage



### Diskussionspunkte & Problemkreise

- Schwangerschaft
- Taggeldversicherung
- Lob
- Freizeitaktivität
- Leistungskatalog sinnvoll?
- ?